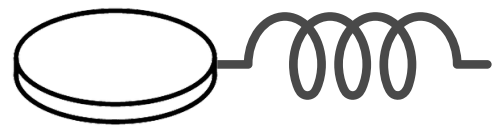




GoFish-sporing



Installasjons- veiledning

Innhold i leveransen

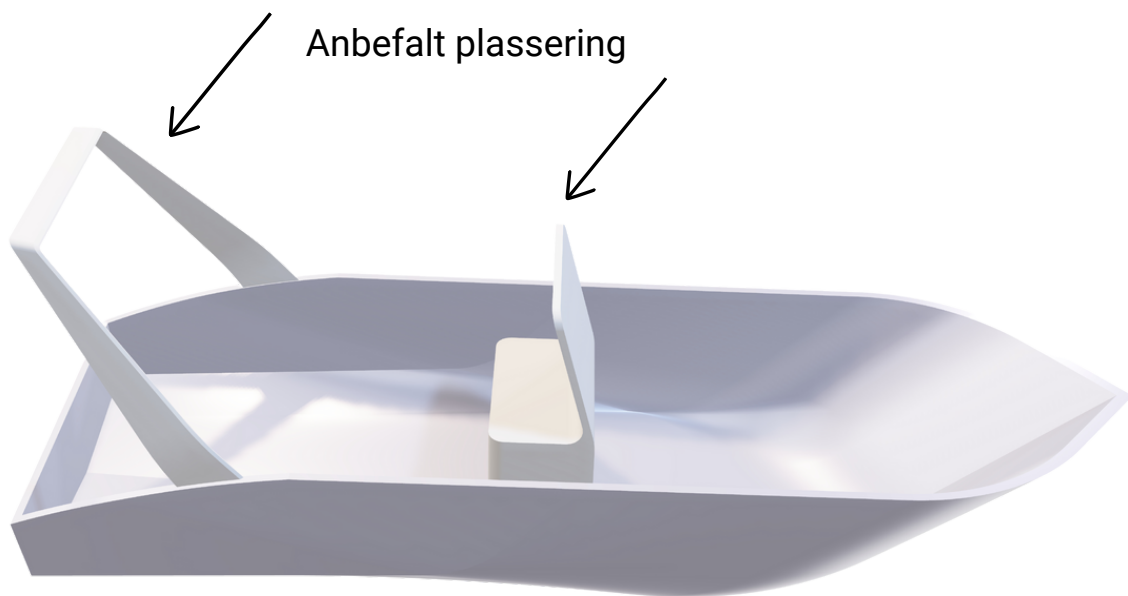
____sporingsenheter

____komplette fester

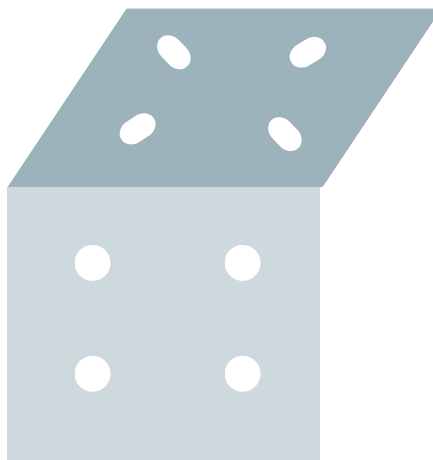
Plassering av sporing

Springsenheten monteres slik at den har fri sikt mot himmelen, som for eksempel fremme ved styrekonsollen eller ved bøyle bak. Det har ingen praktisk betydning om den monteres horisontalt eller vertikalt.

Vi anbefaler å bruke festet som hører til sporingen.



Vertikalfeste

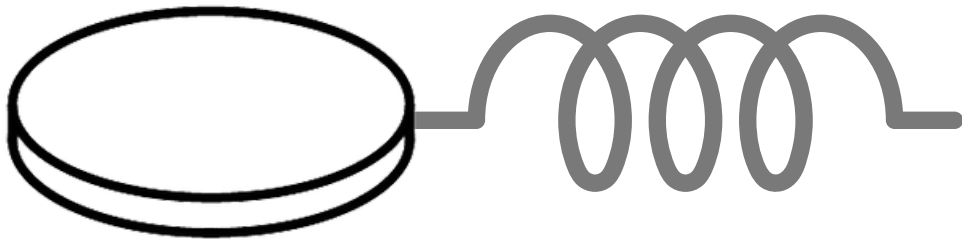


Koble til sporing

Sporingsenheten kommer med ferdig kabel på 6 meter. Kabelen består av 7 ledere, men det er kun sort og rød leder som skal brukes.

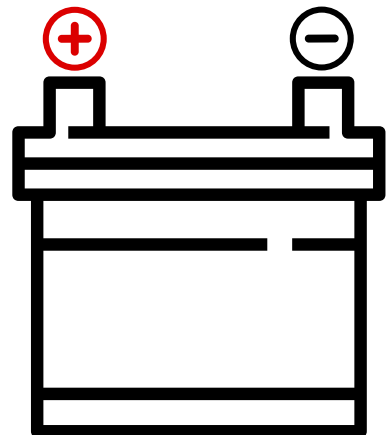
Etter at sporingsenheten er plassert trekkes kabelen til batteriet. Klipp eller kveil resterende kabel, avisoler og koble til batteriet ved hjelp av kabelsko. Ledere som ikke brukes må isoleres.

Vi anbefaler å koble en 2A sikring i kretsen.



Rød leder kobles til batteriets pluss pol

Sort leder kobles til batteriets minus pol



Vi anbefaler at sporingsenheten kobles utenom hovedbryteren av tre grunner:

- Sporingen vil fungere selv om hovedbryter skrues av når båten er på havet
- Spenningen på startbatteriet kan leses av i GoFish-portalen
- Enheten bruker lite strøm når båten ligger i ro

Om sporingen

Sporingen er tilpasset maritime miljøer og er fukt- og vannbestandig, IP68.

Sporingsenheten består av:

- GPS – mottaker
- GSM/GPRS sender (4G)
- Innebygd SIM-kort som fungerer med Telenors og Telias mobilnett

Posisjon, fart, kurs og batterispenning vises i GoFish portalen. Når båten ligger i ro ved fiske eller i havn, trappes posisjonsrapporteringen ned for å spare strøm.

Når båten ligger i ro sender enheten posisjon **hver time**.

Når båten har en fart på 4 knop eller høyere samler enheten posisjoner **hvert 5 sekund** og sender posisjonene **hvert minutt**.

